

ANKIETA DLA PRZEDSIĘBIORCÓW **NA POTRZEBY PRAC** **NAD GMINNYM PROGRAMEM REWITALIZACJI GMINY PUŁTUSK**

Szanowni Państwo,

zapraszamy do wzięcia udziału w badaniu ankietowym, prowadzonym w **ramach toczących się prac nad Gminnym Programem Rewitalizacji Gminy Pułtusk**. Program ten jest niezbędny, by miasto mogło kontynuować działania rewitalizacyjne w okolicach Rynku i w jego sąsiedztwie oraz pozyskiwać środki zewnętrzne na ich realizację.

Badanie ankietowe jest realizowane w dniach: 18.09.2024 r. – 9.10.2024 r.

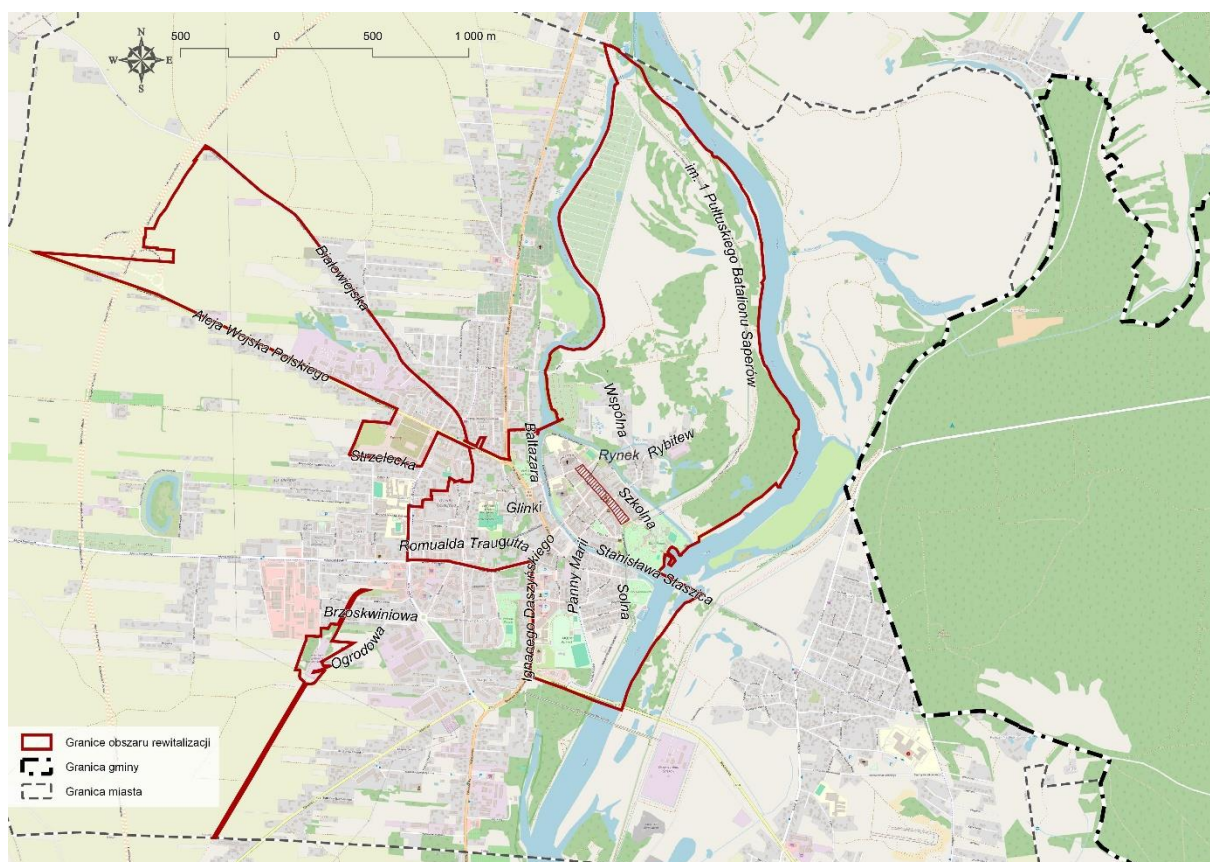
Celem badania jest poznanie opinii przedsiębiorców działających na obszarze rewitalizacji w Pułtusku na temat problemów, barier i potencjałów tego obszaru oraz możliwych do realizacji działań mających na celu wspieranie rozwoju gospodarczego i lokalnego biznesu.

Państwa odpowiedzi są bardzo ważne. Posłużą one do opracowania diagnozy obszaru rewitalizacji oraz ukierunkowania przyszłych, gminnych działań rewitalizacyjnych.

Ankieta jest anonimowa, a jej wypełnienie zajmie Państwu nie więcej niż kilka minut.

Wszystkie informacje na temat procesu rewitalizacji w Gminie Pułtusk są dostępne na stronie internetowej www.pultusk.pl/rewitalizacja.

Ankieta jest dostępna również w wersji on-line: <https://forms.gle/Ge4BmLjbxYMTWfcb8>



1. *Powyżej znajduje się mapa Pułtuska z zaznaczonym na niej obszarem rewitalizacji. Prosimy o zaznaczenie krzyżyka w miejscu właściwej odpowiedzi.*

Czy prowadzi Pani/Pan działalność gospodarczą na obszarze rewitalizacji?

- TAK
 NIE

Czy jest Pani mieszkanką/Pan mieszkańcem obszaru rewitalizacji?

- TAK
 NIE

2. **Które ze zmian w centrum Gminy w ostatnich latach docenia Pani/Pan najbardziej? Dlaczego?**

3. **Jakie główne problemy i braki Pani/Pana zdaniem występują na terenie obszaru rewitalizacji?**

4. **Prosimy o wskazanie ważnego dla Pani/Pana miejsca na obszarze rewitalizacji, wymagającego zmian w najbliższych latach. Na czym miałyby polegać te zmiany?**

5. **Jakie działania w zakresie wspierania biznesu i rozwoju przedsiębiorczości powinny być realizowane w najbliższych latach na obszarze rewitalizacji? Prosimy o wpisanie poniżej.**

6. Czy Pani/Pana firma potrzebuje podjąć działania w celu poprawy dostępności usług dla osób ze szczególnymi potrzebami (z niepełnoprównościami, seniorów, rodziców z wózkiem, itp.)?

- TAK
- NIE
- NIE MAM ZDANIA

6.1. Jeżeli pytaniu 6. zaznaczono "Tak", prosimy wskazać, jakich działań w zakresie likwidacji barier dla osób ze szczególnymi potrzebami potrzebuje Pani/Pana firma?

- likwidacji barier architektonicznych
- poprawy dostępności cyfrowej (strona internetowa i aplikacje mobilne)
- innych – proszę podać jakich?

7. Czy należy Pani/Pan do organizacji lub grupy przedsiębiorców zabierających głos w sprawach ważnych dla biznesu w Gminie Pułtusk?

- TAK
- NIE

8. Czy byłaby Pani/Pan zainteresowana/zainteresowany udziałem w cyklicznych spotkaniach z udziałem urzędników i władz miasta w sprawach ważnych dla biznesu w Gminie Pułtusk?

- TAK
- NIE

9. Czy zamierza Pani/Pan włączyć się we wdrażanie programu rewitalizacji w Pułtusku?

- TAK
- NIE
- BYĆ MOŻE

METRYCZKA

M.1. Płeć

<input type="checkbox"/>	kobieta
<input type="checkbox"/>	mężczyzna
<input type="checkbox"/>	odmowa odpowiedzi

M.2. Wiek

<input type="checkbox"/>	do 19 roku życia
<input type="checkbox"/>	od 20 do 30 roku życia
<input type="checkbox"/>	od 31 do 45 roku życia
<input type="checkbox"/>	od 46 do 60 roku życia
<input type="checkbox"/>	powyżej 60 roku życia

DZIĘKUJEMY ZA WYPEŁNIENIE ANKIETY!

Wszystkie informacje na temat procesu rewitalizacji w Gminie Pułtusk są dostępne na stronie internetowej www.pultusk.pl/rewitalizacja. Zachęcamy do zgłaszania propozycji przedsięwzięć rewitalizacyjnych do Gminnego Programu Rewitalizacji Gminy Pułtusk oraz do udziału w wydarzeniach konsultacyjnych w ramach prac nad Programem.